

MACHEN SIE MIT!

LASSEN SIE IHR KIND BERICHTEN, WIE ES DIE CORONA-PANDEMIE ERLEBT.

KiJu&Co-Studie für Kinder und Jugendliche

WARUM MITMACHEN?

- Damit wir mehr über die Auswirkungen der COVID-19-Pandemie auf die Gesundheit von Kindern und Jugendlichen erfahren.
- Damit wir die Situation von Kindern und Jugendlichen in der Pandemie besser verstehen.

WER KANN MITMACHEN?

- Alle Kinder und Jugendliche zwischen 11 und 18 Jahren aus Halle und Umgebung.

WAS NOCH WICHTIG IST?

- Ihre Zustimmung als Eltern, ein Internetzugang und eine E-Mail-Adresse.

WIE GEHT'S WEITER?

- Mit dem QR-Code die Umfrage zur Einwilligung der Eltern aufrufen.
- Die Einwilligung zur Teilnahme Ihres Kindes an der Studie erteilen.
- Anschließend erhalten Sie eine E-Mail mit dem Zugangslink zum Fragebogen.



EINSCANNEN UND LOS GEHT'S!

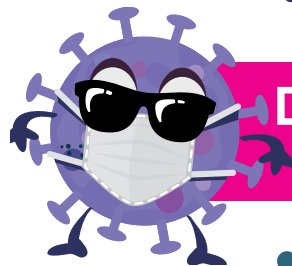
KiJu&Co-Studie. Macht alle schlauer – für die Zukunft



Universitätsklinikum
Halle (Saale)



Medizinische Fakultät
der Martin-Luther-Universität
Halle-Wittenberg



**DIE TEILNAHME
IST ANONYM!**

